

FC F 100



FC F 200



FC F 300



FC S 200



FC S 300



Rodzaj tkaniny	fenno	alpa, charles, charles_SD, cura, pastel, roccia	ally, ally_SD, alpa_SD, cura_SD, blazer, easy, oceanic, synergy, synergy_SD, tk.powierzona	heritage_SD, remix_SD	steelcut trio_SD
	1	2	3	4	5
FC F 100	953	1 030	1 134	1 513	1 753
FC F 200	1 594	1 721	1 893	2 505	2 914
FC F 300	2 129	2 306	2 546	3 390	3 969
FC S 200	1 736	1 890	2 099	2 844	3 336
FC S 300	2 549	2 779	3 093	4 206	4 948

Tkaniny z kolekcji Studio Design (symbol SD) - wydłużony termin realizacji

Konstrukcja	KOD		PLN
Malowana proszkowo (kolorystyka wg wzornika Bejot)		●	
Malowana proszkowo (kolorystyka wg wzornika Bejot), umożliwiająca montaż do podłoża	FM	○	+130

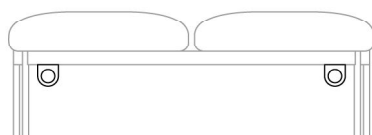
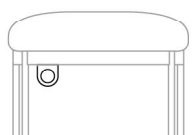
Mediaport cena za 1 szt			
Mediaport okrągły PIX (czarny-B) - 1 gniazdo napięciowe 230 V	RE1V	○	+475
Mediaport okrągły PIX (czarny-B) - 2 x ładowarka USB	RM1CC	○	+760
Typ elektryfikacji dla mediaportów: E - Polska			

Stopki (nie dostępne dla konstrukcji montowanej do podłoża)			
Stopki na miękkie podłoże	TK	●	
Stopki filcowe na twarde podłoże	TF	○	+32

Możliwość rozmieszczenia mediaportów

FCF 100, FCF 401
max. 1 mediaport

FCF 200, FCS 200, FCF 300, FCS 300, FCF 4X2, FCF 4X3, FCS 4X2, FCS 4X3
max. 2 mediaports



FC F 401



FC F 402



FC F 412L



FC F 422



FC F 403



FC F 413L



FC F 423



Podłokietnik FC A OUT

Rodzaj tkaniny	fenno	alpa, charles, charles_SD, cura, pastel, roccia	ally, ally_SD, alpa_SD, cura_SD, blazer, easy, oceanic, synergy, synergy_SD, tk.powierzona	heritage_SD, remix_SD	steelcut trio_SD
	1	2	3	4	5
FC F 401	1 672	1 795	1 962	2 577	2 952
FC F 402	2 653	2 879	3 186	4 276	5 004
FC F 412 L/R	3 164	3 455	3 851	5 262	6 195
FC F 422	3 675	4 031	4 516	6 245	7 386
FC F 403	3 553	3 876	4 315	5 864	6 913
FC F 413 L/R	4 064	4 452	4 980	6 847	8 104
FC F 423	4 575	5 028	5 645	7 830	9 295

Tkaniny z kolekcji Studio Design (symbol SD) - wydłużony termin realizacji

Konstrukcja	KOD		PLN
Malowana proszkowo (kolorystyka wg wzornika Bejot)		●	
Malowana proszkowo (kolorystyka wg wzornika Bejot), umożliwiająca montaż do podłoża	FM	○	+130
Mediaport cena za 1 szt			
Mediaport okrągły PIX (czarny-B) - 1 gniazdo napięciowe 230 V	RE1V	○	+475
Mediaport okrągły PIX (czarny-B) - 2 x ładowarka USB	RM1CC	○	+760
Typ elektryfikacji dla mediaportów: E - Polska			
Wyposażenie dodatkowe dla modeli 402 i 403			
Podłokietnik montowany na skraju sofa (malowany proszkowo w kolorze konstrukcji + nakładka drewno naturalne dąb - lakier bezbarwny) - cena za 1 szt	FC A OUT	○	+329
Stopki (nie dostępne dla konstrukcji montowanej do podłoża)			
Stopki na miękkie podłoże	TK	●	
Stopki filcowe na twarde podłoże	TF	○	+32

● STANDARD ○ OPCJA

FCS 402



FCS 403



Rodzaj tkaniny	fenno	alpa, charles, charles_SD, cura, pastel, roccia	ally, ally_SD, alpa_SD, cura_SD, blazer, easy, oceanic, synergy, synergy_SD, tk.powierzona	heritage_SD, remix_SD	steelcut trio_SD
	1	2	3	4	5
FC S 402	3 030	3 333	3 745	5 194	6 182
FC S 403	4 134	4 534	5 078	6 997	8 293

Tkaniny z kolekcji Studio Design (symbol SD) - wydłużony termin realizacji

Konstrukcja	KOD		PLN
Malowana proszkowo (kolorystyka wg wzornika Bejot)		●	
Malowana proszkowo (kolorystyka wg wzornika Bejot), umożliwiająca montaż do podłoża	FM	○	+130

Wyposażenie dodatkowe			
Podłokietnik montowany pomiędzy siedziskami (malowany proszkowo w kolorze konstrukcji + nakładka drewno naturalne dąb - lakier bezbarwny) - cena za 1 szt	FC A IN	○	+264
Podłokietnik montowany na skraju sofy (malowany proszkowo w kolorze konstrukcji + nakładka drewno naturalne dąb - lakier bezbarwny) - cena za 1 szt	FC A OUT	○	+329
Stolik z blatem z płyty laminowanej, montowany pomiędzy siedziskami (1szt)	FC TB SDL	○	+319
Stolik z blatem z klejony dębowej, montowany pomiędzy siedziskami (1szt)	FC TB SDO	○	+387

Mediport cena za 1 szt			
Mediport okrągły PIX (czarny-B) - 1 gniazdo napięciowe 230 V	RE1V	○	+475
Mediport okrągły PIX (czarny-B) - 2 x ładowarka USB	RM1CC	○	+760

Typ elektryfikacji dla mediaportów: E - Polska

Stopki			
Stopki na miękkie podłoże	TK	●	
Stopki filcowe na twarde podłoże	TF	○	+32



Podłokietnik FC A IN



Podłokietnik FC A OUT



Stolik FC TB SDL



Przykładowa konfiguracja:
FC S 402 + 2 x FC A OUT + 1 x FC A IN

FC S 412 L



FC S 422



FC S 413 R



FC S 423



Rodzaj tkaniny	fenno	alpa, charles, charles_SD, cura, pastel, roccia	ally, ally_SD, alpa_SD, cura_SD, blazer, easy, oceanic, synergy, synergy_SD, tk.powierzona	heritage_SD, remix_SD	steelcut trio_SD
	1	2	3	4	5
FC S 412 L/R	3 541	3 909	4 410	6 177	7 313
FC S 422	4 052	4 485	5 075	7 160	8 564
FC S 413 L/R	4 645	5 110	5 743	7 980	9 484
FC S 423	5 156	5 686	6 408	8 963	10 675

Tkaniny z kolekcji Studio Design (symbol SD) - wydłużony termin realizacji

Konstrukcja	KOD		PLN
Malowana proszkowo (kolorystyka wg wzornika Bejot)		●	
Malowana proszkowo (kolorystyka wg wzornika Bejot), umożliwiająca montaż do podłoża	FM	○	+130
Wyposażenie dodatkowe			
Stolik z blatem z płyty laminowanej, montowany pomiędzy siedziskami (1szt)	FC TB SDL	○	+319
Stolik z blatem z klejony dębowej, montowany pomiędzy siedziskami (1szt)	FC TB SDO	○	+387
Mediaport cena za 1 szt			
Mediaport okrągły PIX (czarny-B) - 1 gniazdo napięciowe 230 V	RE1V	○	+475
Mediaport okrągły PIX (czarny-B) - 2 x ładowarka USB	RM1CC	○	+760
Typ elektryfikacji dla mediaportów: E - Polska			
Stopki			
Stopki na miękkie podłoże	TK	●	
Stopki filcowe na twarde podłoże	TF	○	+32



Stolik FC TB SDL

Łączniki

FC L1

FC L1 A



Cena za 1 szt

FC L1

130

FC L1 A

394

Konstrukcja

Malowana proszkowo (kolorystyka wg wzornika Bejot)

KOD

PLN

•

Podłokietnik dla FC L1 A

Nakładka drewno naturalne dąb - lakier bezbarwny

•

Łączniki z blatem

FC L2 TB E

FC L2 TB



Rodzaj blatu

Płyta laminowana
(gr.18 mm)

Klejonka dębowa
(gr.19 mm)

FC L2 TB E

(305 x 685mm)

373

627

FC L2 TB

(305 x 685mm)

406

682

FC LC TB IN

FC LC TB OUT



FC LC TB IN

(685 x 685mm)

532

891

FC LC TB OUT

(685 x 685mm)

507

852

FC L3 TB

(650 x 650mm)

538

904

FC L3 TB



FC L1 SD



FC L1 SD

(Ø 320mm)

390

656

Konstrukcja

Malowana proszkowo (kolorystyka wg wzornika Bejot)

KOD

PLN

•



FC LC TB IN



FC LC TB OUT



FC L2 TB E

Ścianki tylne

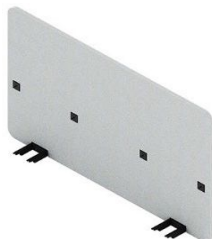
FC SC 1



FC SC 1

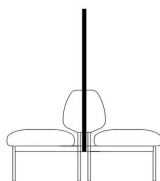


FC SC 3



Rodzaj tkaniny	fenno	alpa, charles, charles_SD, cura, pastel, roccia	ally, ally_SD, alpa_SD, cura_SD, blazer, easy, oceanic, synergy, synergy_SD, tk.powierzona	heritage_SD, remix_SD	steelcut trio_SD
	1	2	3	4	5
FC SC 1	1 026	1 138	1 302	1 877	2 085
FC SC 2	1 642	1 913	2 289	3 585	3 985
FC SC 3	2 262	2 682	3 272	5 254	5 836

Tkaniny z kolekcji Studio Design (symbol SD) - wydłużony termin realizacji



Ścianki tylne (dostępne tylko między 2 sofami z oparciami)

Konstrukcja	KOD	PLN
Malowana proszkowo (kolorystyka wg wzornika Bejot)		•